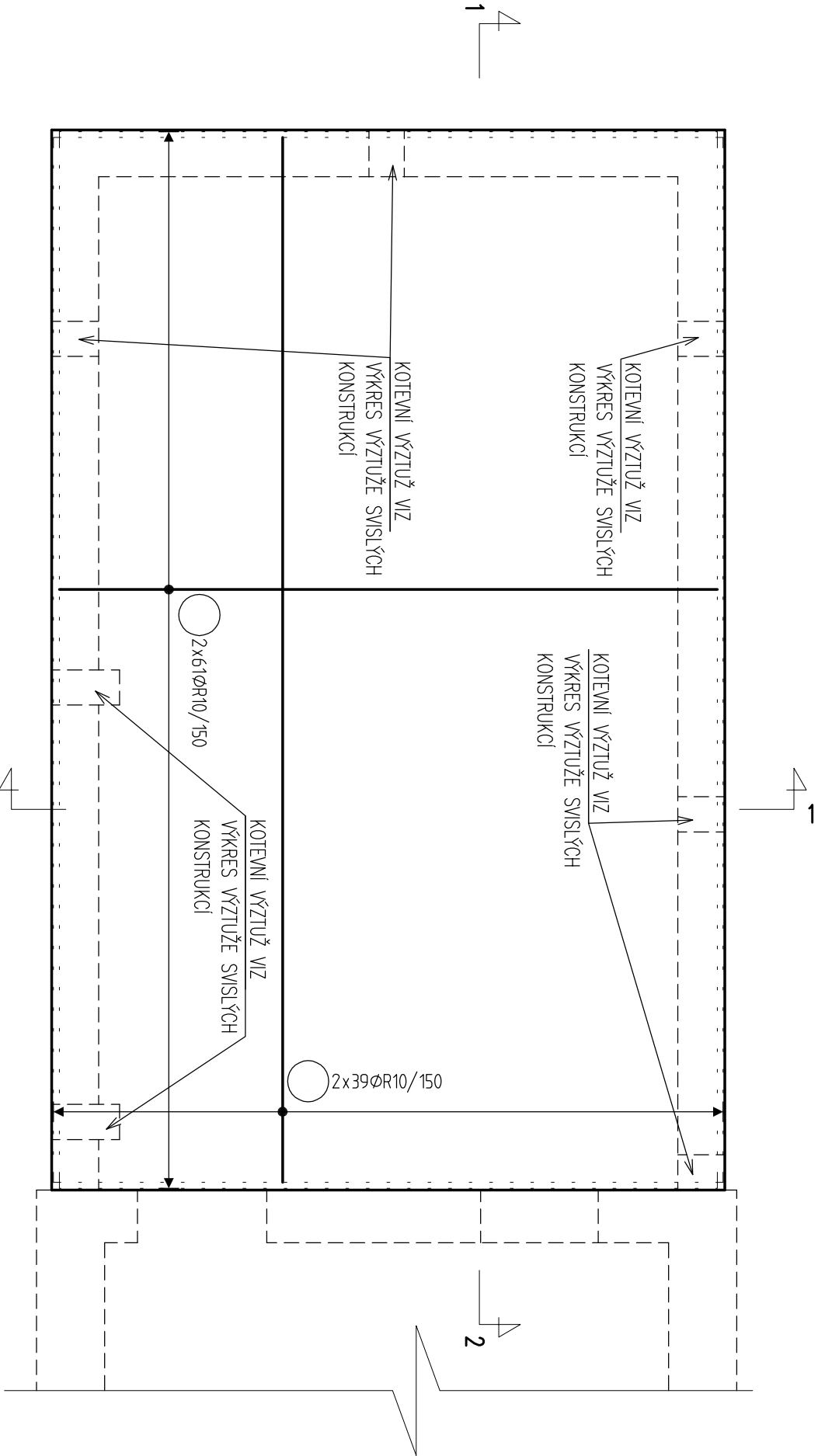


# 1.PP - ZÁKLADOVÁ DESKA - SCHÉMA VÝZTUŽE

## PŮDORYS DOLNÍ A HORNÍ VÝZTUŽE

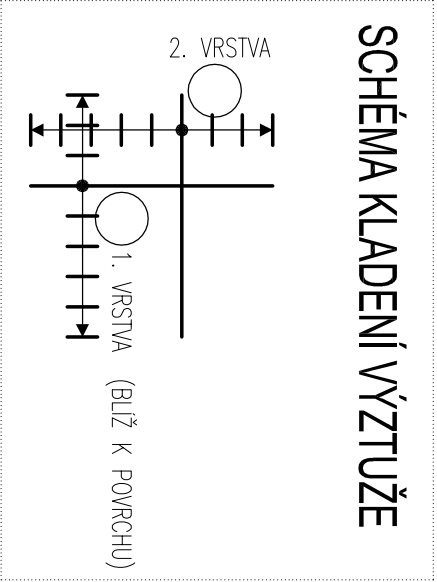
M 1:50



## TABULKA VÝZTUŽE

Pol	Profil	Délka [mm]	ks	R		
				10	12	16
CELKOVÁ DELKA [m]				1864	30	20
HMOTNOST [kg]				1149	27	32
PRESAHY, KONSTR. VÝZT. [kg]				121		
CELKOVÁ HMOTNOST [kg]				1328		

## SCHÉMA KLADENÍ VÝZTUŽE



## POZNÁMKY:

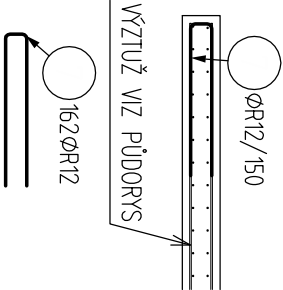
VÝZTUŽ V MÍSTĚ MALÝCH PROSTUPŮ POSUNOUT DO LÍCE  
UVÁDĚNÉ DÉLKY JSOU VZTAŽENY K VNĚJŠÍMU LÍCI PRUTU.  
POLOMĚRY OBLOUKU JSOU POLOMĚRY OHÝBACÍCH TRNŮ,  
NEZNAČENÉ POLOMĚRY JSOU 1/2 D<sub>r,min</sub> (TAB. 20).  
NEZNAČENÉ ÚHLY JSOU 45°, 90° resp 180°.  
CELKOVÉ DÉLKY VLOŽEK JSOU STŘIŽNÉ DÉLKY.  
ROVNÉ VLOŽKY JSOU VE VÝKAZU OZNAČENÉ '\*'.

## ŘEZY

M 1:50

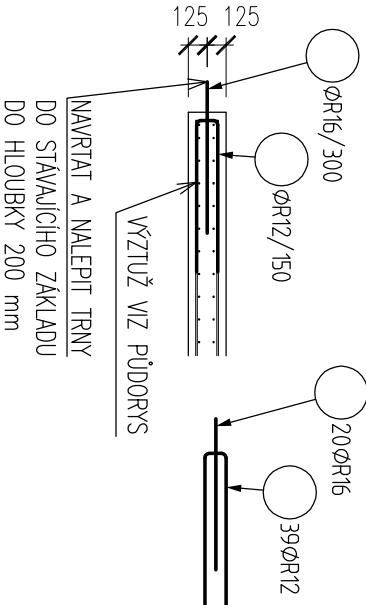
### ŘEZ 1

OBYDOVÝ ŘEZ



### ŘEZ 2

ŘEZ U STÁVAJÍCÍHO OBJEKTU



## BETON, OCEL, KRYTÍ VÝZTUŽE -VIZ VÝKRES TVARU

±0,000 = 202,830 m.n.m. BpV (před realizací ověřit dle stavební části PD)

rozšíření administrativních prostor pro podporu intenzivního rozvoje vědecké činnosti

objednatel : Centrum výzkumu globální změny AV ČR, v.v.i., Bělidá 986/4a, 603 00 Brno  
místo stavby : Poříčí 3a, Brno  
stupeň p.d. : dokumentace pro provedení stavby  
gener. projektant : ateliér-r,s.r.o., Uheň 27, 772 00 Olomouc  
zpracovatel části : Hladík a Ondřípoules s.r.o., Pěkářská 398/4, 602 00 Brno  
datum : listopad 2013

## stavebně konstrukční řešení

obsah : 1.PP – ZÁKLADOVÁ DESKA – SCHÉMA VÝZTUŽE

01.2.10



architektonické řešení : miroslav pospišil, ateliér-r,s.r.o., uheň 27, olomouc, e-mail : m.pospisi[at]atelier-r.cz, web : www.atelier-r.cz